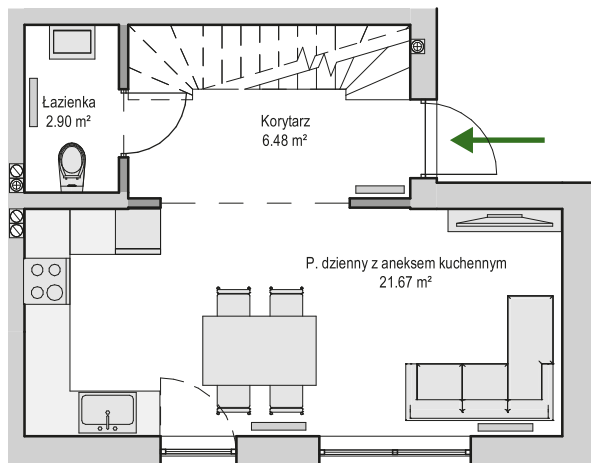


Garvena PARK

ul. Świętopętka, Rumia

garvena.pl

PARTER



Nr Lokalu

29 B

Liczba kondygnacji

3

Liczba pokoi

4/5

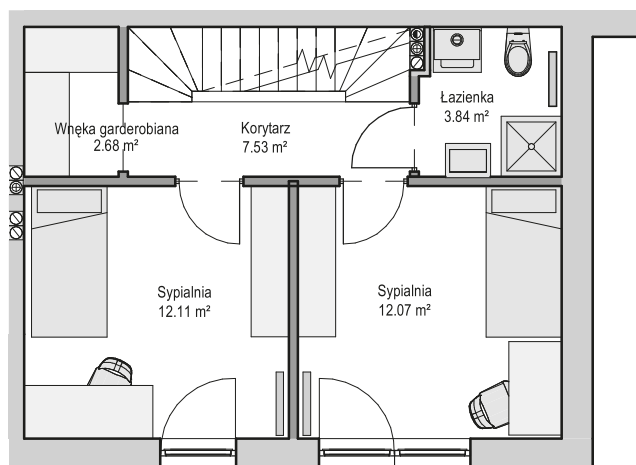
Powierzchnia ogrodu

ok. 157 m²

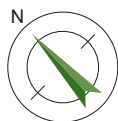
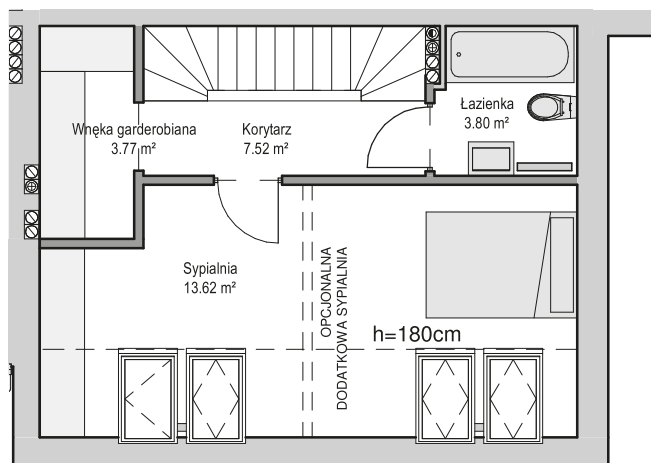
Powierzchnia lokalu mieszkalnego

97.99 m²

PIĘTRO



PODDASZE



Skala 1:100

— ścianki działowe nadające się do demontażu

Biurow sprzedaży:
Pn-Pt 8:00-16:00*

✉ sprzedaz@dsdevelopment.pl
☎ 58 679 29 59

DS Development Sp. z o. o. Sp. K.
ul. Kalinowa 6, 81-198 Kosakowo



*Istnieje możliwość umówienia spotkania w innych godzinach oraz w soboty po wcześniejszym kontakcie telefonicznym